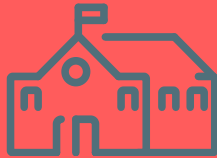


A comprehensive plan to support students' academic, social and emotional needs.

# BUSD VIRTUAL ACADEMY



## LOCAL



- Highly trained Buellton educators
- Serving Buellton students and families
- Daily contact with students
- Monitored by administration and specialists



## SPECIALIZED



- Designed to engage all learners
- Small group Intervention specialists
- Counseling support
- Social-emotional integration
- Daily instruction for English Learners



## REGULATED AND RESPONSIVE

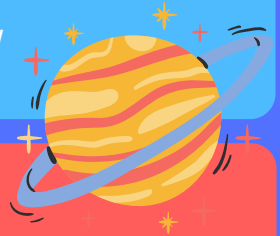


- Meets state requirements for instruction
- State adopted curriculum
- Daily/weekly grade level schedules with small group instruction included
- Intervention and extension for all



## HIGH QUALITY

- BUSD / state-aligned curriculum
- Materials provided
- Open to all learners
- High level of technology implementation



## ACCESSIBLE

- District-provided technology devices
- Standards aligned curriculum
- District resources - counseling, intervention, food services, special education, tech support and English Learner support



## NOW AND THE FUTURE

- Technology literacy
- Creativity and innovation
- Collaboration and communication
- Critical thinking and problem-solving
- Lifelong learners



## RELATIONSHIP DRIVEN



- *Student Engagement Team (SET)* to support struggling students
- Frequent Parent - Teacher - Student Communication
- Parent support with technology and social-emotional
- Growth mindset
- Daily peer interaction / collaboration



Un plan integral para apoyar las necesidades académicas, sociales y emocionales de los estudiantes.  
Local

# ACADEMIA VIRTUAL DE BUSD



## LOCAL



- Educadores de Buellton altamente capacitados
- Sirviendo a los estudiantes y familias de Buellton
- Contacto diario con estudiantes
- Supervisado por administradores y especialistas



## ESPECIALIZADO



- Diseñado para involucrar a todos los alumnos
- Especialista en intervención en grupos pequeños
- Apoyo de asesoramiento
- Integración socioemocional
- Instrucción diaria para estudiantes de ingles



## REGULADO Y RECEPTIVO



- Cumple con los requisitos estatales para la instrucción
- Plan de estudios adoptado por el estado
- Horarios diarios/semanales de nivel de grado con instrucción en grupos pequeños
- Intervención y extensión para todos



## ALTA CALIDAD

- BUSD/Estado- plan de estudios alineado
- Materiales provistos
- Abierto a todos los alumnos
- Alto nivel de implementación tecnológica.



## ACCESIBLE

- Dispositivos tecnológicos provistos por el distrito
- Plan de estudios alineado con los estándares
- Recursos específicos: asesoramiento, intervención, servicios de alimentación.
- Educación especial, soporte técnico y soporte para estudiantes de ingles.



## AHORA Y EL FUTURO

- Alfabetización tecnológica
- Creatividad e innovación
- Colaboración y comunicación
- Pensamiento crítico y resolución de problemas
- Aprendices de por vida



## RELACIÓN IMPULSADA



- *Equipo de participación estudiantil (SET) para apoyar a los estudiantes con dificultades*
- *Comunicación frecuente entre padres y maestros*
- *Apoyo de los padres con tecnología y socioemocional*
- *Mentalidad de crecimiento*
- *Colaboración diaria de interacción entre compañeros*

